

«СОГЛАСОВАНО»  
Начальник структурного  
подразделения МКУ  
«ЦОДОО г. Челябинска» по  
Центральному району  
С.В.Битюкова  
«27» 07 2021 г.

«СОГЛАСОВАНО»  
Начальник ОГИБДД УМВД  
России по г. Челябинску  
подполковник полиции  
А.В. Горшков  
«28» 08 2021 г.

«УТВЕРЖДАЮ»  
Заведующий МБДОУ «ДОУ  
№35 г. Челябинска»  
Н.М.Пупкова  
«29» 07 2021 г.

## ПАСПОРТ

дорожной безопасности образовательного учреждения  
Муниципального бюджетного дошкольного образовательного  
учреждения «Детского сада № 35 г. Челябинска»

2021 г.

## Общие сведения

Наименование ОУ: Муниципальное бюджетное дошкольное образовательное учреждение «Детский сад № 35 г. Челябинска»

Тип ОУ: дошкольная образовательная организация

Юридический адрес ОУ: г. Челябинск, ул. Университетская набережная, 90

Фактический адрес ОУ: г. Челябинск, ул. Университетская набережная, 90

Руководители ОУ:

Заведующий: **Пупкова Наталья Михайловна** тел. 225-18-57

Зам. зав. по УВР: **Шабалина Елена Юрьевна** тел. 225-18-57

Ответственные работники  
муниципального органа  
образования:

начальник отдела организационно - аналитического  
обеспечения МКУ «ЦОДОО г. Челябинск»  
по Центральному району

**Попова Елена Сергеевна** тел. 727-92-10

Ответственные от  
Госавтоинспекции:

старший инспектор отделения  
пропаганды БДД ГИБДД УМВД России  
по г. Челябинску  
капитан полиции

**Гриценко Наталья Леонидовна** тел. 728-60-65

Ответственные работники  
за мероприятия по профилактике  
детского травматизма:

Старший воспитатель  
**Дегтярева Надежда Анатольевна** тел. 225-18-57

Руководитель или ответственный  
работник дорожно-эксплуатационной  
организации, осуществляющей  
содержание УДС\*

директор МБУ «Эвис»  
**Егоров Александр Владимирович** тел.727-47-00  
телефон диспетчера 727-46-26

Руководитель или ответственный  
работник дорожно-эксплуатационной  
организации, осуществляющей  
содержание ТСОДД\*

генеральный директор АО «СМЭУ»  
**Беляшов Игорь Владиславович** тел.727-15-18

Количество учащихся: 377

Наличие уголка по БДД : *уголки безопасности для детей в каждой группе (12), информационные стенды для родителей в каждой группе (12) , общий уголок размещен на первом этаже в коридоре рядом с центральным входом.*

Наличие класса по БДД: *отсутствует*

Наличие автогородка (площадки) по БДД: *макет перекрестка на территории детского сада*

Наличие автобуса в ОУ: *отсутствует*

Время занятий в ОУ: с 7:00 до 19:00

Телефоны оперативных служб:

<b>Экстренные службы</b>		
	<i>Вызов с мобильного телефона</i>	<i>Вызов с городского телефона</i>
Единый номер пожарных и спасателей	<b>101</b>	<b>01</b>
Полиция	<b>102</b>	<b>02</b>
Скорая помощь	<b>103</b>	<b>03</b>
Аварийная газовая служба	<b>104</b>	<b>04</b>

«Дежурная часть» УМВД России по г. Челябинску, телефоны:  
267-77-07, 267-77-04 (г. Челябинск, ул.Васенко,65 а)

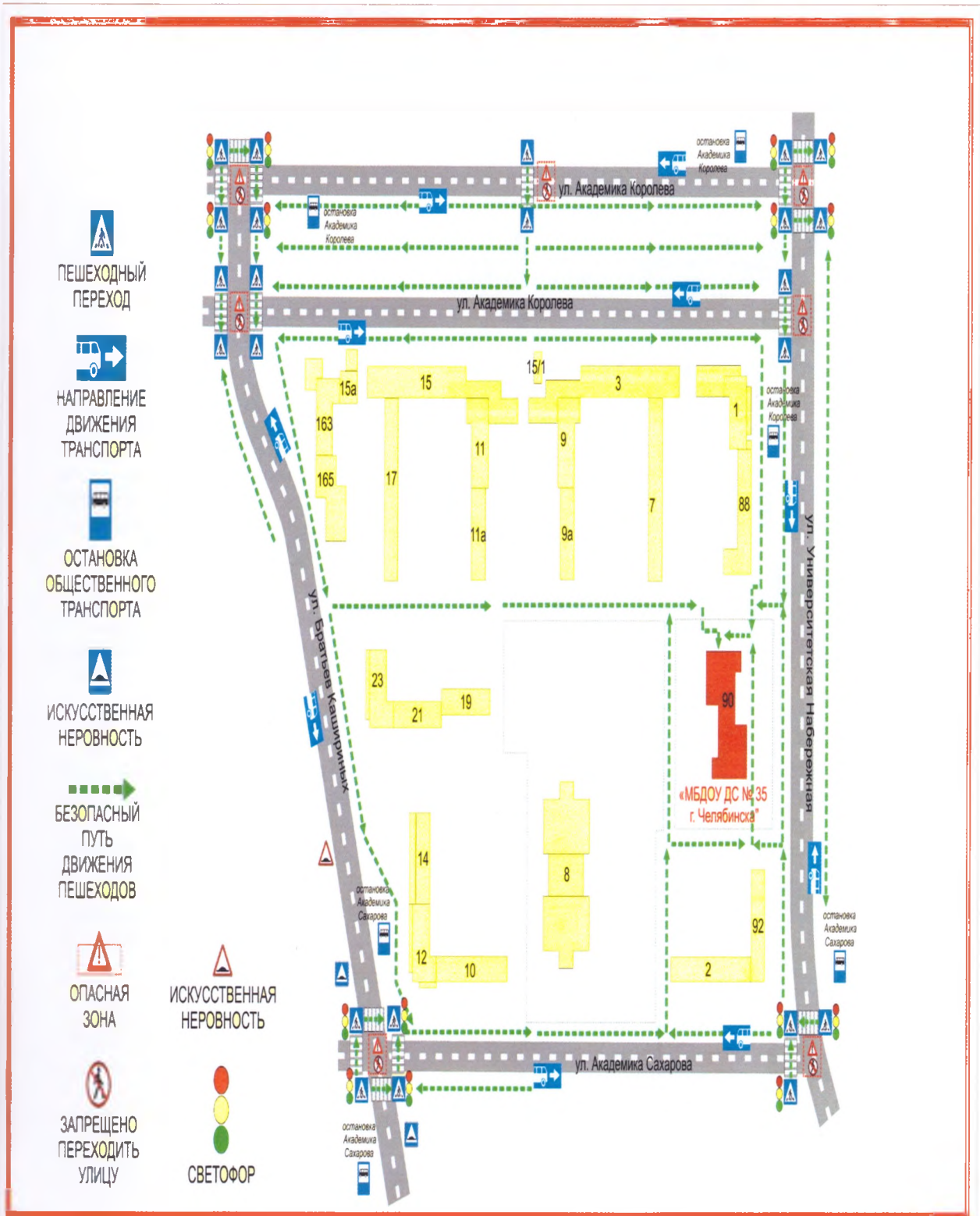
«Дежурная часть» ГИБДД УМВД России по г. Челябинску, телефоны:  
728-60-10, 728-60-11 (г. Челябинск, ул. Гончаренко,99)

\* Дорожно-эксплуатационные организации, осуществляющие содержание УДС, несут ответственность в соответствии с законодательством Российской Федерации (Федеральный закон «О безопасности дорожного движения» №196-ФЗ, КоАП, Гражданский кодекс).

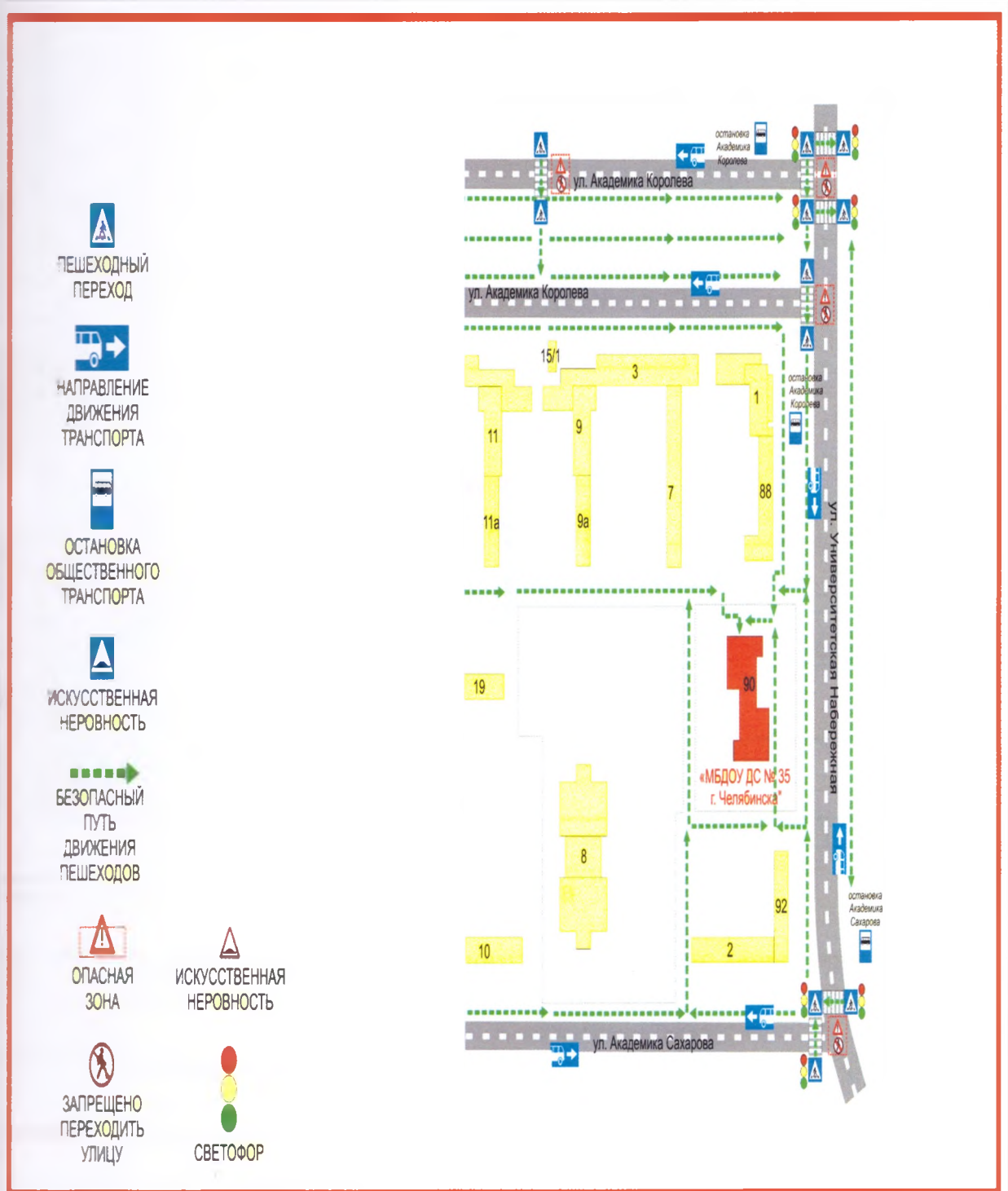
## Содержание

- I. План-схемы МБДОУ «ДС № 35 г. Челябинска».
  - 1) район расположения ОУ, пути движения транспортных средств и детей (учеников, обучающихся);
  - 2) организация дорожного движения в непосредственной близости от МБДОУ «ДС № 35 г. Челябинска» с размещением соответствующих технических средств, парковок, маршруты движения детей и транспортных средств;
  - 3) пути движения транспортных средств к местам разгрузки/погрузки и рекомендуемых путей передвижения детей по территории МБДОУ «ДС №35 г. Челябинска».

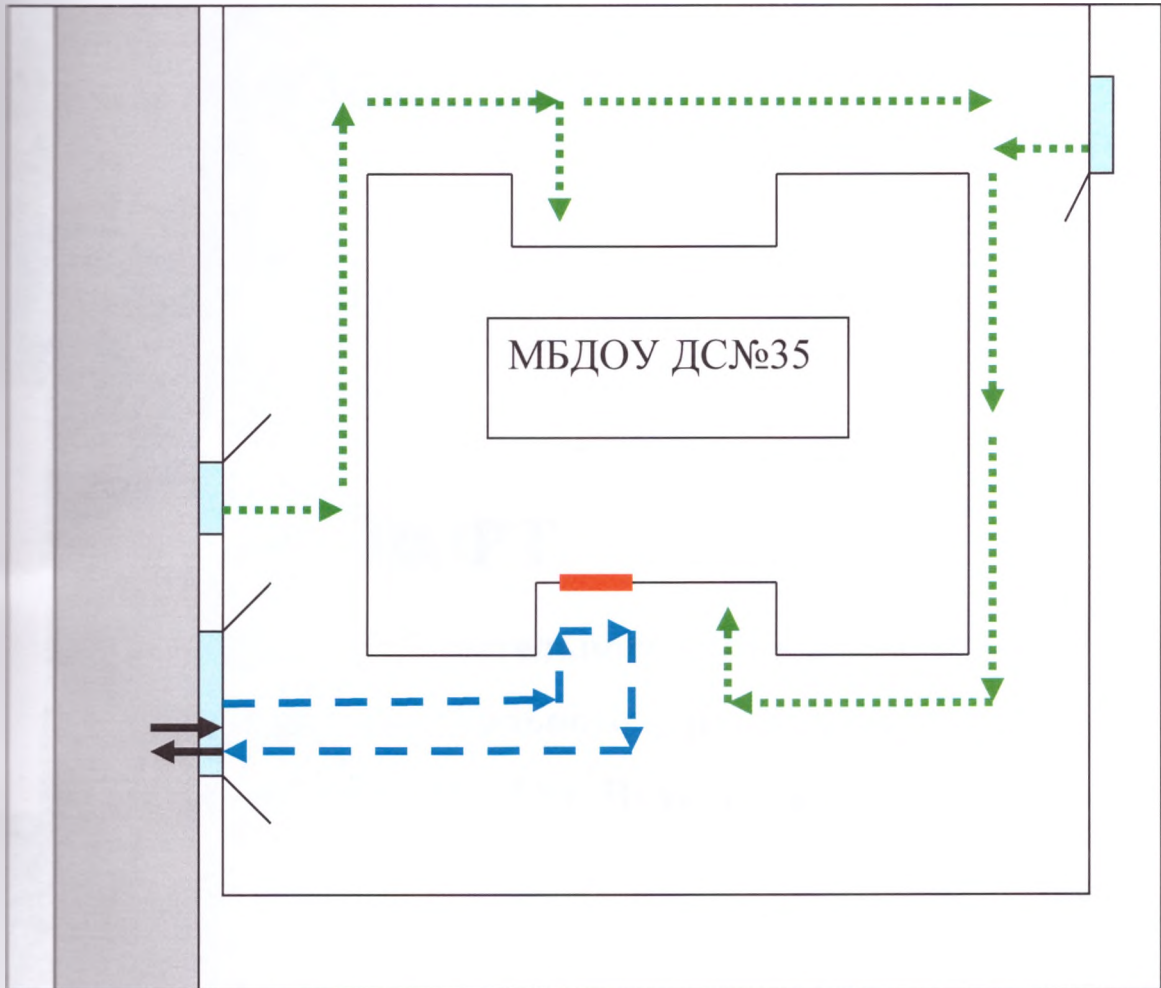
1. Район расположения ОУ, пути движения транспортных средств и детей



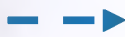
2. Схема организации дорожного движения в непосредственной близости от образовательного учреждения с размещением соответствующих технических средств, маршруты движения детей и расположение парковочных мест;



3. Пути движения транспортных средств к местам разгрузки/погрузки и рекомендуемые пути передвижения детей по территории образовательного учреждения



Въезд/выезд транспортных средств



Движение грузовых транспортных средств по территории детского сада



Движение детей по территории детского сада



Место разгрузки/погрузки

и скреплено печатью  
на 7 листах  
Заведующий  
МБДОУ «ДС № 35 г. Челябинска»  
Н.М. Пупкова.

